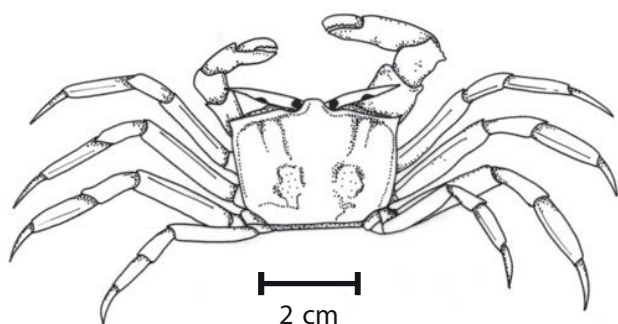
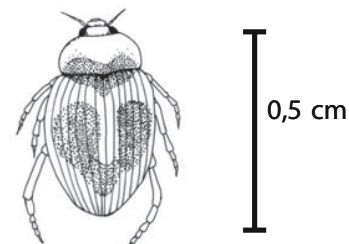




## PRINCIPALES ORGANISMOS PRESENTES EN UNA PLAYA DE ARENA

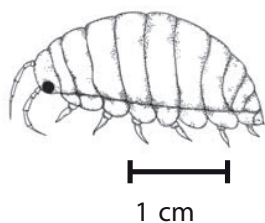
### *Phaleria maculata*

Coleóptero pequeño que se entierra en la zona alta de la playa. Su coloración es café claro y presenta manchas oscuras sobre su caparazón. Se alimenta en las noches de algas varadas en la arena.



### *Ocypode gaudichaudii*

El llamado "cangrejo fantasma" posee hábitos nocturnos. Durante el día permanece al interior de una cueva excavada en la arena, para protegerse de la desecación y los predadores. Por las noches sale a alimentarse, siendo carnívoro, aunque también puede comer carroña.

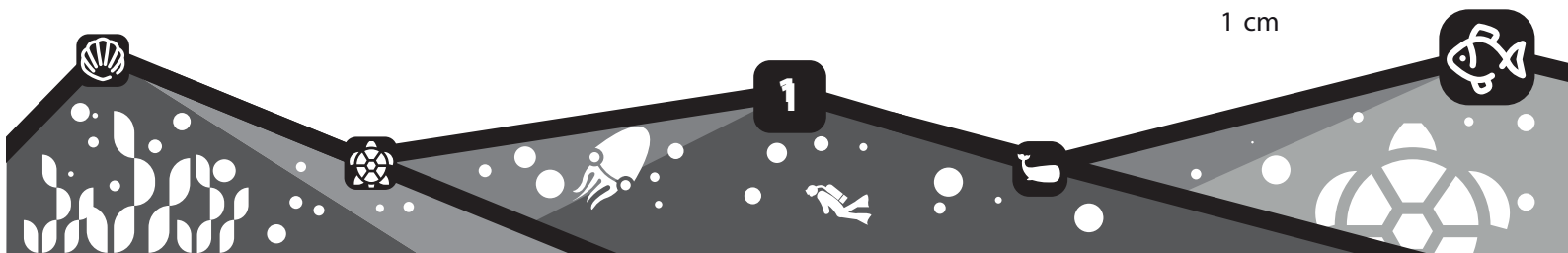
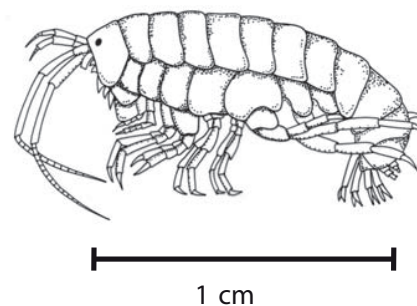


### *Tylos chilensis*

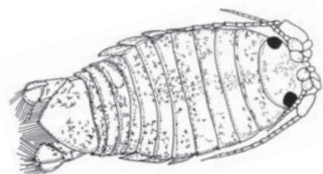
Crustáceo isópodo que vive en la zona alta de la playa. Alcanza tamaños grandes, en relación a los otros isópodos de una playa de arena. Posee hábitos nocturnos y se alimenta de restos dejados por las olas. En el norte de Chile se encuentra la especie *T. chilensis*.

### *Orchestoidea tuberculata*

Corresponde a la "pulga saltarina". Este crustáceo anfípodo migra activamente siguiendo las mareas. Posee hábitos nocturnos. Durante el día se entierra varios centímetros en la arena, buscando zonas más húmedas. Se alimenta de restos varados en la playa.



## PLAYA DE ARENA: UN MUNDO ENTERRADO



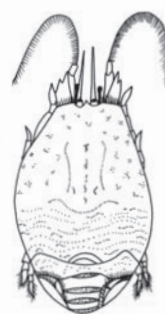
1 cm

### *Excilorana spp.*

En un crustáceo isópodo de aspecto similar a los “chanchitos de tierra”, muy frecuente de encontrar. Las especies de *Excilorana* varían a lo largo del país, en contrándose *E. braziliensis* en el norte, *E. hirsuticauda* en el centro y *E. monodi* en el sur de Chile.

### *Emerita analoga*

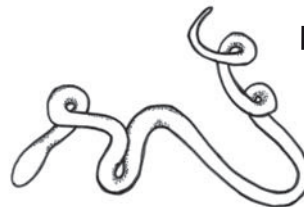
Es la “pulga de mar” o “limanche”. Este crustáceo se entierra activamente en la arena. Bajo el agua enfrenta la retirada de la ola con sus dos antenas completamente desplegadas para coleccionar plancton y detritus (materia orgánica particulada) del que se alimenta. Se encuentra en niveles medios y bajos de la playa.



2 cm

### NEMERTINOS

Son gusanos no segmentados, más o menos planos. Algunos muy delgados, por lo que se les ha llamado “gusanos cinta”. Son comunes en la zona baja de la playa. Hay un gran número de especies que exhiben variados colores.



1 cm

### POLIQUETOS



“Gusanos de mar” que presentan segmentación externa y una gran cantidad de carnosidades que asemejan “patas”.

Cuando se retira la ola, se observan burbujas en la arena que indica la presencia de gusanos en sus cuevas. Por lo general ingieren sedimento para alimentarse del detritus y microorganismos pegados a los granos de arena.

1 cm

### BIVALVOS

Son comunes en las playas de arena, formando banco en el submareal. Se pueden encontrar juveniles en la orilla. Es el caso de almejas como *Mulinia sp.* y la macha *Mesodesma donacium*.



*Mesodesma donacium*

2 cm

