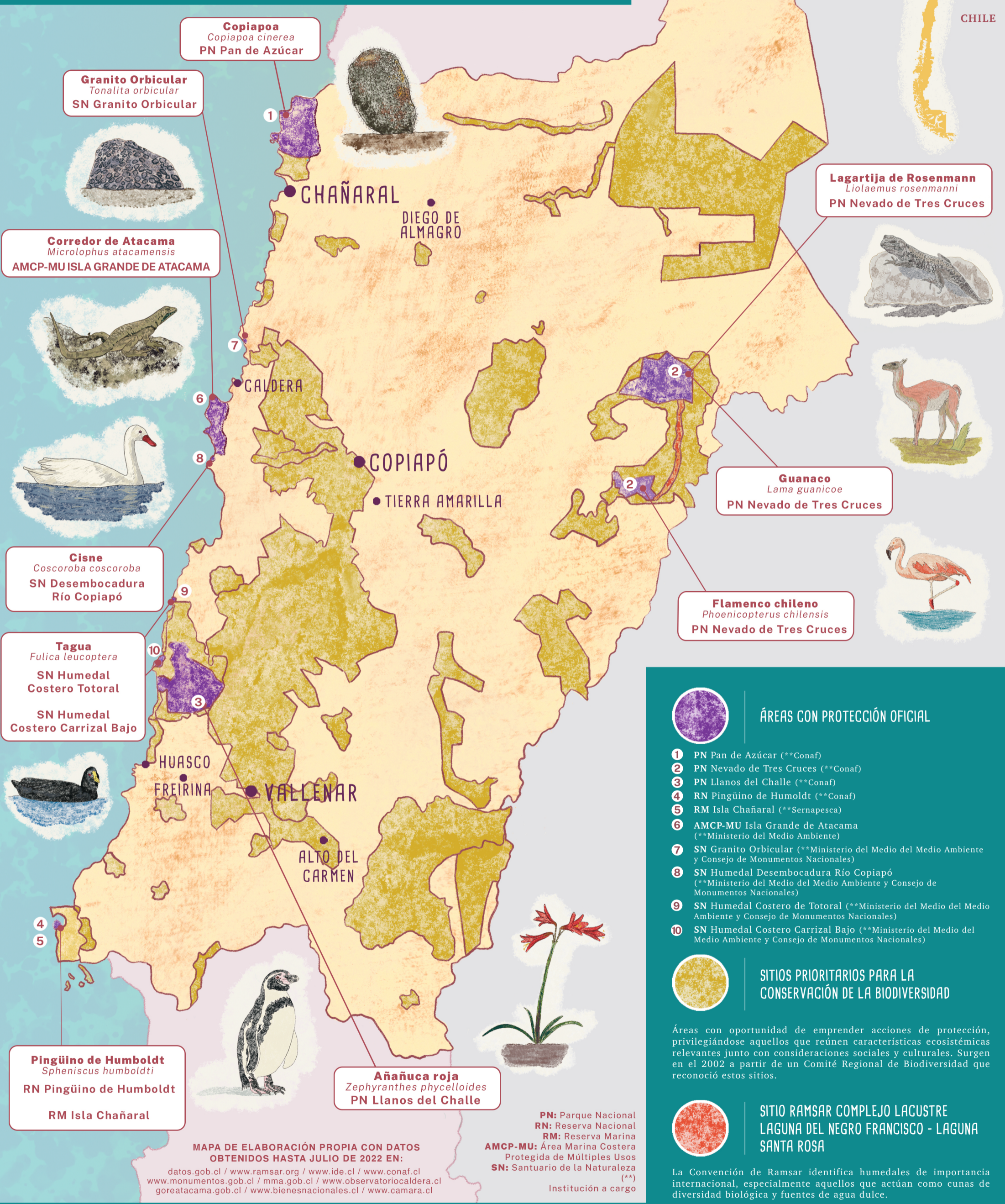
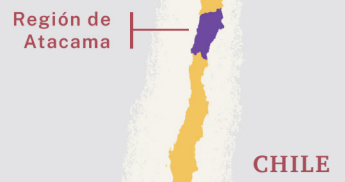


ÁREAS DE INTERÉS ECOSISTÉMICAS DE LA REGIÓN DE ATACAMA



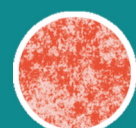
ÁREAS CON PROTECCIÓN OFICIAL

- 1 PN Pan de Azúcar (**Conaf)
- 2 PN Nevado de Tres Cruces (**Conaf)
- 3 PN Llanos del Challe (**Conaf)
- 4 RN Pingüino de Humoldt (**Conaf)
- 5 RM Isla Chañaral (**Sernapesca)
- 6 AMCP-MU Isla Grande de Atacama (**Ministerio del Medio Ambiente)
- 7 SN Granito Orbicular (**Ministerio del Medio Ambiente y Consejo de Monumentos Nacionales)
- 8 SN Humedal Desembocadura Río Copiapó (**Ministerio del Medio Ambiente y Consejo de Monumentos Nacionales)
- 9 SN Humedal Costero de Totoral (**Ministerio del Medio Ambiente y Consejo de Monumentos Nacionales)
- 10 SN Humedal Costero Carrizal Bajo (**Ministerio del Medio Ambiente y Consejo de Monumentos Nacionales)



SITIOS PRIORITARIOS PARA LA CONSERVACIÓN DE LA BIODIVERSIDAD

Áreas con oportunidad de emprender acciones de protección, privilegiándose aquellos que reúnen características ecosistémicas relevantes junto con consideraciones sociales y culturales. Surgen en el 2002 a partir de un Comité Regional de Biodiversidad que reconoció estos sitios.



SITIO RAMSAR COMPLEJO LACUSTRE LAGUNA DEL NEGRO FRANCISCO - LAGUNA SANTA ROSA

La Convención de Ramsar identifica humedales de importancia internacional, especialmente aquellos que actúan como cunas de diversidad biológica y fuentes de agua dulce.

