

Anexo N° 1: partes de una planta

Experiencia de Aprendizaje N°1: ¿qué son las plantas?

Descripción: Imágenes referenciales para elaboración de tarjetas y láminas de plantas y animales para implementar la experiencia de aprendizaje n°1 ¿Qué son las Plantas? Estas láminas y tarjetas deben confeccionarse de acuerdo al siguiente detalle:

- Tarjetas tamaño 10 x15 cm. de animales y plantas. La cantidad de tarjetas dependerá de la cantidad de niñas y niños que participan de la experiencia y, deben ser el 50% de animales y 50% de plantas.
- Set de 18 láminas de 8 x 10 cm. La cantidad de sets de láminas necesarias dependerá del número de grupos en los cuales se organicen los participantes.

ANIMALES



Abejas: Imagen de PollyDot en Pixabay disponible en <https://pixabay.com/photos/honey-bees-beehive-honey-bees-326337/>



Loro: Fotografía de Sandro Cisternas.



Caballo: Imagen de Free-Photos en Pixabay disponible en <https://pixabay.com/es/photos/caballos-semental-melena-1149974/>



Puma: Imagen de [strichpunkt](https://pixabay.com/es/photos/pumale%C3%B3n-de-monta%C3%B1a-gato-grande-1982452/) en [Pixabay](https://pixabay.com/es/photos/pumale%C3%B3n-de-monta%C3%B1a-gato-grande-1982452/) disponible en <https://pixabay.com/es/photos/pumale%C3%B3n-de-monta%C3%B1a-gato-grande-1982452/>



Ballena: Imagen de [Free-Photos](https://pixabay.com/es/photos/ballena-jorobada-ballena-marinos-1209297/) en [Pixabay](https://pixabay.com/es/photos/ballena-jorobada-ballena-marinos-1209297/) disponible en <https://pixabay.com/es/photos/ballena-jorobada-ballena-marinos-1209297/>



Lobo Marino: Imagen de Iva Balk en Pixabay disponible en <https://pixabay.com/es/photos/le%C3%B3n-marino-peludo-sealion-bestia-4035241/>



Cóndor: Imagen de Cristina Adán en Pixabay disponible en <https://pixabay.com/es/photos/condor-per%C3%BA-animales-vuelo-3989604/>



Gaviota: Imagen de [ddzphoto](https://pixabay.com/es/photos/gaviota-portugal-algarve-vuelo-2444497/) en [Pixabay](https://pixabay.com/es/photos/gaviota-portugal-algarve-vuelo-2444497/) disponible en <https://pixabay.com/es/photos/gaviota-portugal-algarve-vuelo-2444497/>



Rana: Imagen de [zoosnow](https://pixabay.com/es/photos/rana-no-hay-hombre-naturaleza-viva-3377824/) en [Pixabay](https://pixabay.com/es/photos/rana-no-hay-hombre-naturaleza-viva-3377824/) disponible en <https://pixabay.com/es/photos/rana-no-hay-hombre-naturaleza-viva-3377824/>





Salmón: Imagen de [Barbara Jackson](https://pixabay.com/es/photos/sockeye-salm%C3%B3n-kenai-peces-492258/) en Pixabay disponible en <https://pixabay.com/es/photos/sockeye-salm%C3%B3n-kenai-peces-492258/>



Imagen de [Yvette van den Berg](https://pixabay.com/es/photos/fox-salvaje-naturaleza-agua-espejo-1540833/) en Pixabay disponible en <https://pixabay.com/es/photos/fox-salvaje-naturaleza-agua-espejo-1540833/>



Lagartija: Imagen de Marc Pascual en Pixabay disponible en <https://pixabay.com/es/photos/lagartija-ib%C3%A9rica-lagartija-2756413/>



Culebra: Imagen de LMoonlight en Pixabay disponible en <https://pixabay.com/es/photos/serpiente-de-hierba-snake-ocultar-3364032/>





Cangrejo: Fotografía de Carolina Vega



Araña: Imagen de Ben_Kerckx de Pixabay disponible en <https://pixabay.com/es/photos/ara%C3%B1a-web-naturaleza-escarabajo-436947/>





Caracol: Imagen de English, Pexels de Pixabay disponible en <https://pixabay.com/es/photos/animales-caracol-molusco-1836482/>



Lombriz: Imagen de Patricia Maine Degrave, PortalJardín de Pixabay disponible en <https://pixabay.com/es/photos/lombriz-lombricultura-humus-tierra-1140767/>



Pingüino: Imagen de Andreas Lischka de Pixabay disponible en <https://pixabay.com/es/photos/ping%C3%BCino-el-agua-aves-nadar-1196947/>



Vaca: Imagen de Arnaud Liégeois, arnolgs de Pixabay disponible en <https://pixabay.com/es/photos/vaca-paisaje-hierba-campo-prairie-2132526/>



Cordero: Imagen de English de Pixabay disponible en <https://pixabay.com/es/users/publicdomainpictures-14/>

PLANTAS



Frutilla Silvestre: Fotografía de Carolina Vega



Botellita. Fotografía de Carolina Vega



Cardo: Imagen de Rita en [Pixabay](https://pixabay.com/es/photos/cardo-acker-cardo-reptiles-thistle-2539745/) disponible en <https://pixabay.com/es/photos/cardo-acker-cardo-reptiles-thistle-2539745/>



Cadillo: Fotografía de Carolina Vega





Sauce llorón: Imagen de Hans Hansen en Pixabay disponible en <https://pixabay.com/es/photos/sauce-llor%C3%B3n-jard%C3%ADn-primavera-ramas-2408417/>



Hepática: Fotografía de Carolina Vega



Araucaria: Imagen de Hans Braxmeier en Pixabay disponible en <https://pixabay.com/es/photos/araucana-%C3%A1rbol-araucaria-4100508/>



Tuna: Imagen de Elia Clerici en Pixabay disponible en <https://pixabay.com/es/photos/tunas-flores-cactus-naturaleza-3429649/>



Helecho: Fotografía de Carolina Vega

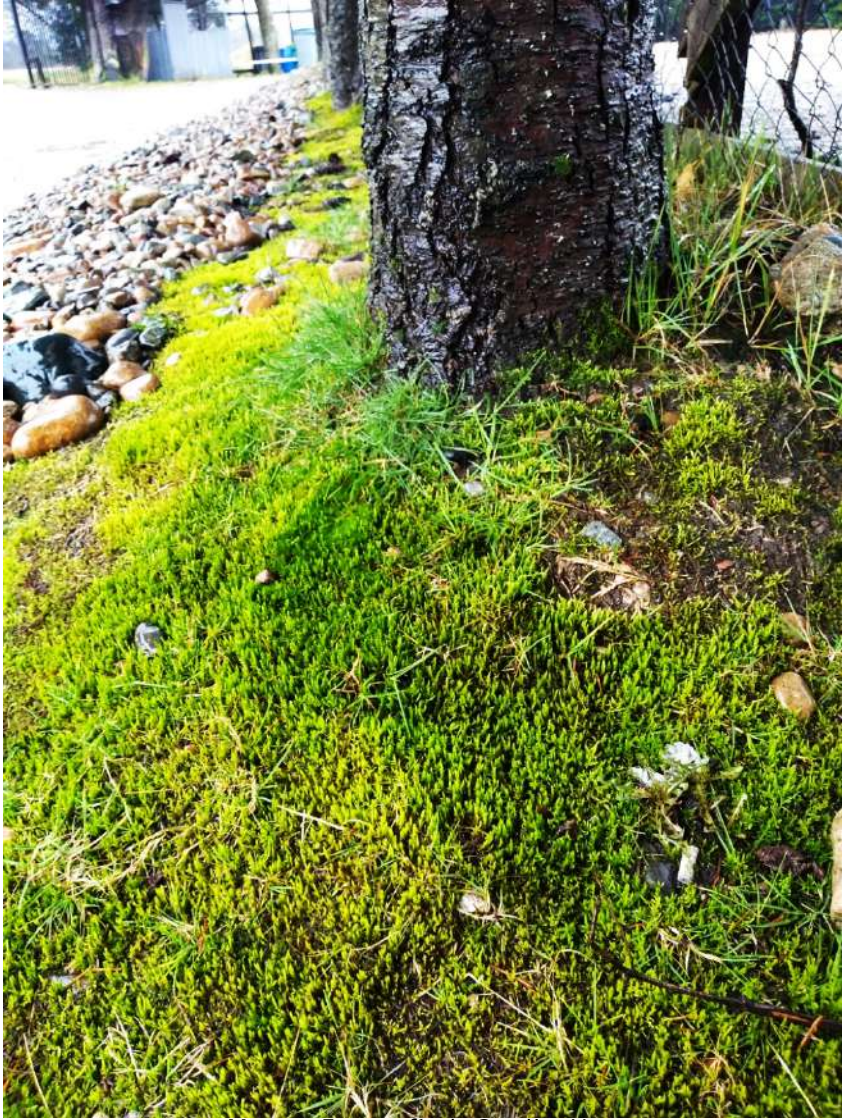


Arrayán: Fotografía de Carolina Vega



Calêndula: Fotografia de Carolina Vega





Musgos: Fotografía de Carolina Vega





Coihue: Fotografía de Karen Quintana





Orquídea: Fotografía de Viviana Pizarro





Voqui: Fotografía de Carolina Vega



Helecho Costilla de vaca: Fotografía de Carolina Vega



Hortensia: Imagen de Congerdesign en Pixabay disponible en <https://pixabay.com/es/photos/maceta-hortensias-plantas-del-patio-1345371/>



Suspiro: Imagen de Alicja Polski en Pixabay disponible en <https://pixabay.com/es/photos/enredadera-creeper-flor-morada-2664925/>



Orejas de oso: Imagen de [Franck Barske](https://pixabay.com/es/photos/flor-pensamiento-violeta-primavera-4132944/) en Pixabay disponible en <https://pixabay.com/es/photos/flor-pensamiento-violeta-primavera-4132944/>



Rosal: Imagen de [alda2](https://pixabay.com/es/photos/rosa-jard%C3%ADn-brotos-verano-834116/) en Pixabay disponible en <https://pixabay.com/es/photos/rosa-jard%C3%ADn-brotos-verano-834116/>



Anexo N°2: plantas de nuestro entorno

Experiencia de aprendizaje N°2: Conociendo las plantas de nuestro entorno.

Descripción: Imágenes referenciales para elaboración de tarjetas y set de láminas de plantas para implementar la experiencia de aprendizaje n°2 "Conociendo las plantas de nuestro entorno". Estas láminas y tarjetas deben confeccionarse de acuerdo al siguiente detalle:

- Treinta y dos tarjetas plastificadas de 15 x 20 cm. con imágenes de plantas (flora local y plantas ornamentales). Deben haber ocho tarjetas de cada tipo de plantas de acuerdo a la clasificación propuesta en la actividad: Angiospermas (plantas con flores), Pteridófitos (helechos), Briófitos (musgos, hepáticas y antocerotes) y Gimnospermas (coníferas).
- Set de 18 láminas de 8 x 10 cm. La cantidad de set dependerá del número de grupos en los cuales se organicen los participantes.
- Diez tarjetas plastificadas de 15 x 20 cm. con imágenes de hongos.

Angiospermas (Plantas con Flores)



Fruetilla silvestre: Fotografía de Carolina Vega





Botellita. Fotografía de Carolina Vega



Cardo: Imagen de Rita en Pixabay disponible en <https://pixabay.com/es/photos/cardo-acker-cardo-reptiles-thistle-2539745/>





Cadillo: Fotografía de Carolina Vega



Tuna: Imagen de Elia Clerici en Pixabay disponible en <https://pixabay.com/es/photos/tunas-flores-cactus-naturaleza-3429649/>





Caléndula: Fotografía de Carolina Vega



Hortensia: Imagen de Congerdesign en Pixabay disponible en <https://pixabay.com/es/photos/maceta-hortensias-plantas-del-patio-1345371/>





Rosal: Imagen de alda2 en Pixabay disponible en <https://pixabay.com/es/photos/rosa-jard%C3%ADn-brotes-verano-834116/>





Gimnospermas (Coníferas)



Araucaria: Imagen de Hans Braxmeier en Pixabay disponible en <https://pixabay.com/es/photos/araucana-%C3%A1rbol-araucaria-4100508/>



Ciprés: Imagen de Роман Распутин en Pixabay disponible en <https://pixabay.com/es/photos/cipr%C3%A9s-conos-macro-cono-del-pino-3610166/>





Aliso: Fotografía de Carolina Vega





Pino: Fotografía de Carolina Vega



Thuja: Imagen de Thomas B en Pixabay disponible en <https://pixabay.com/es/photos/thuja-%C3%A1rbol-de-la-vida-puntee-1538997/>



Ciprés: Imagen de Eirena en Pixabay disponible en <https://pixabay.com/es/images/search/cipres%20conos/>





Alerce: Imagen de Bronisław Dróżka en Pixabay disponible en <https://pixabay.com/es/photos/naturaleza-%C3%A1rbol-402657/>



Pino: Imagen de Tom Andernach en Pixabay disponible en <https://pixabay.com/es/photos/la-naturaleza-planta-douglas-puntee-3567143/>





Briofitas (Musgos, Hepáticas y Antocerotes)



Musgos: Fotografía de Carolina Vega



Hepática: Fotografía de Carolina Vega





Musgo Paraguaita del sapo: Fotografía de Carolina Vega



Musgo Pinito: Fotografía de Carolina Vega





Musgo: Fotografía de Carolina Vega



Hepática: Fotografía de Carolina Vega





Musgo: Fotografía de Carolina Vega



Musgo: Fotografía de Carolina Vega





HELECHOS



Helecho: Fotografía de Carolina Vega





Helecho Costilla de vaca: Fotografía de Carolina Vega



Helecho: Fotografía de Carolina Vega





Helecho: Fotografía de Carolina Vega





Helecho: Fotografía de Carolina Vega



Helecho: Imagen de Jan Haerer en Pixabay disponible en <https://pixabay.com/es/photos/maidenhair-fern-helecho-planta-2222805/>





Helecho: Imagen de Albina en Pixabay disponible en <https://pixabay.com/es/photos/planta-helecho-la-naturaleza-2388823/>



Helecho Palito negro: Imagen de Beverly Buckley en Pixabay disponible en <https://pixabay.com/es/photos/helecho-de-la-joja-flora-planta-3218561/>

HONGOS





Imagen disponible en https://www.shutterstock.com/es/image-photo/clumps-coprinus-atramentarius-common-inkcap-tipplers-742360807?src=_f3nLB-U-bIMMTKY9Uysog-1-23&studio=1



Fotografía de Tatiana Olivos





Imagen disponible en <https://www.shutterstock.com/es/image-photo/amanita-muscaria-poisonous-mushroom-photo-has-593122532?src=wOmMXbLYtkQ1t0q9tklbg-1-0&studio=1>



Fotografía de Tatiana Olivos





Fotografía de Tatiana Olivos.



Imagen disponible en <https://www.shutterstock.com/es/image-photo/amanita-rubescens-mushroom-213506902?src=0J0634f1b4TpEC6-tFNnyA-1-1&studio=1>





Imagen disponible en https://www.shutterstock.com/es/image-photo/darwins-fungus-indian-bread-cyttaria-darwinii-126935156?src=QohD2cPHhWZ_yMO6b5f-nA-1-2&studio=1



Imagen disponible en <https://www.shutterstock.com/es/image-photo/bolbitius-vitellinus-mushrooms-on-forest-soil-767589097?src=D3mMDxUIUgCYAsxierkVdg-1-2&studio=1>





Imagen disponible en https://www.shutterstock.com/es/image-photo/laccaria-laccata-mushroom-710650063?src=Keewd__6nNWs9hICRetd2A-1-10&studio=1



Imagen disponible en https://www.shutterstock.com/es/image-photo/lactarius-deliciosus-edible-mushroom-fungus-natural-1114925048?src=_l05xw409ezHAAcrFfAe3g-1-39&studio=1





Anexo N° 3: imágenes de paisajes y referencias de las partes de una planta

Experiencia de aprendizaje N°3: partes de una planta ¿qué hacen?

Descripción: referencias para elaboración de láminas con imágenes de distintos paisajes, e imágenes referenciales de las partes de una planta. Estos elementos son un apoyo para implementar la experiencia de aprendizaje Partes de una planta ¿qué hacen?.

- Láminas de paisajes de tamaño 50 x 70 cm donde sobresalgan las características del clima y suelo.
- Imágenes de referencia de las distintas formas de las partes de una planta (raíces, tallos y hojas).

Imágenes de paisajes con distintos tipos de clima y suelo



Desierto: imagen de Paula Alvarado en Pixabay disponible en <https://pixabay.com/es/photos/valle-de-la-luna-san-pedro-de-atacama-965650/>





Frío lluvioso: imagen de Ewa Urban en Pixabay disponible en <https://pixabay.com/es/photos/la-niebla-for-lluvia-bosque-%C3%A1rbol-448100/>

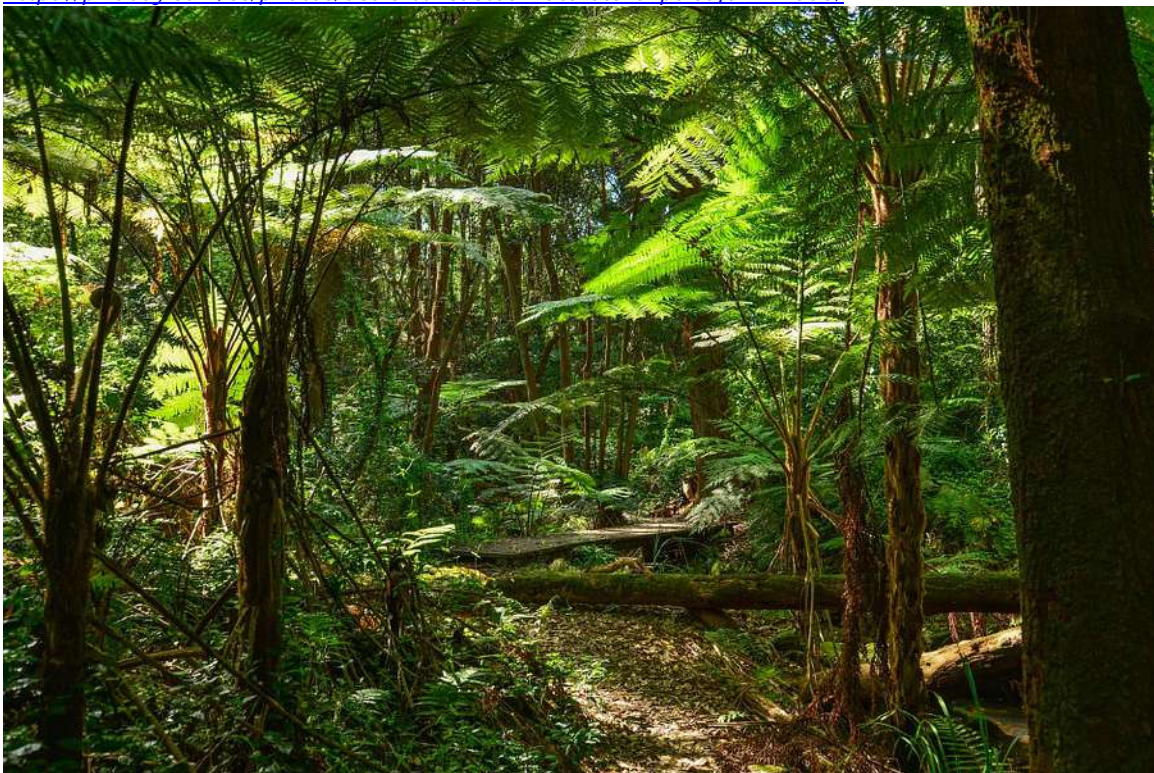


Vegetación característica de clima desértico: imagen de Mike Goad en Pixabay disponible en <https://pixabay.com/es/photos/saguaro-ver-4021325/>





Vegetación característica de clima desértico: imagen de Peter Martínez en Pixabay disponible en <https://pixabay.com/es/photos/desierto-cactus-naturaleza-paisaje-417039/>



Bosque frío lluvioso: imagen de Patty Jansen en Pixabay disponible en <https://pixabay.com/es/photos/helechos-helechos-arborescentes-303016/>

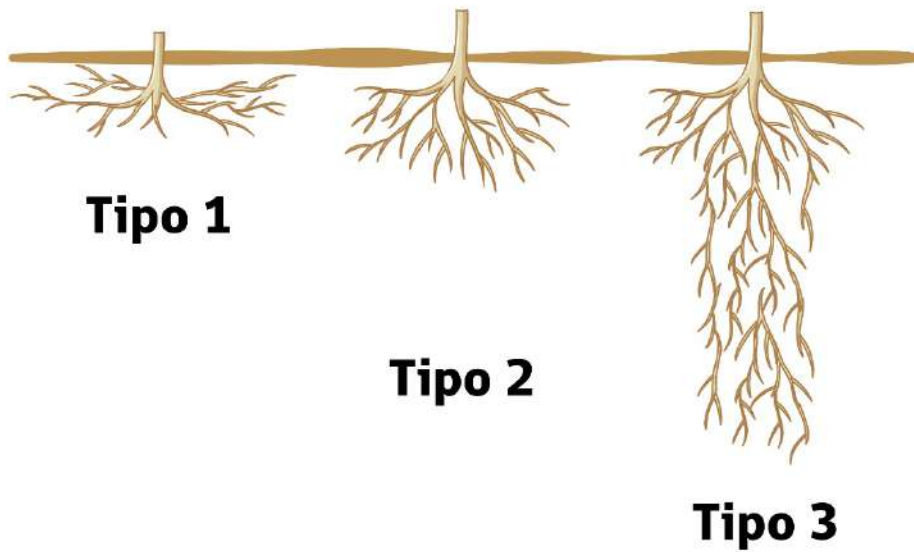


Bosque frío lluvioso: imagen de Patricio Hurtado en Pixabay disponible en <https://pixabay.com/es/photos/arbol-copas-bosque-710554/>



Imágenes referenciales de partes de una planta

- Raíces



- Tallos



Tipo 1



Tipo 2



Tipo 3




Tipo 4



Hojas





Anexo N° 4: ilustraciones cuento “Yo como, tu comes, él come”

Experiencia de Aprendizaje N°5: fotosíntesis: ¿de dónde viene mi alimento?

Descripción: Ilustraciones¹ referenciales de los personajes del cuento “Yo como, tu comes, él come” (Schkolnik, 1998). Este cuento se incorpora como propuesta para la focalización de la experiencia y, para facilitar su relato, se sugiere confeccionar tarjetas con las ilustraciones. Esto permitirá que a medida que se relate el cuento se puede ir pegando cada lámina en una pizarra dando cuenta de la relación entre ellas, con el fin de facilitar la comprensión de niñas y niños respecto a la interrelación de los personajes. Estas láminas y tarjetas deben confeccionarse de acuerdo con el siguiente detalle:

- Un set de tarjetas plastificadas 10 x 15cm con cada una de las ilustraciones sugeridas.

PERSONAJES



Flor

¹ Ilustraciones realizadas por Ángel Sebastián González Puga, Diseñador Gráfico.





Flor y Mariposa



Mariposa





Libélula y Mariposa



Libélula





Libélula y Sapo



Sapo





Sapo y Culebra



Culebra





Culebra y Lechuza



Lechuza





*Lechuza convertida en abono debido a la acción de los microorganismos.
Helecho Costilla de vaca: Fotografía de Carolina Vega*





Anexo N° 5: ilustraciones cuento: por qué no se puede cazar un Dodo

Experiencia de Aprendizaje N°6: redes y cadenas tróficas ¿cómo nos relacionamos?

Descripción: Ilustraciones¹ referenciales para elaboración de tarjetas y láminas de los personajes y escenas del cuento “Por qué no se puede cazar un Dodo” (Schkolnik, 2008), propuesto para la focalización de la experiencia de aprendizaje. Estas láminas y tarjetas deben confeccionarse de acuerdo con el siguiente detalle:

-Un set de láminas plastificadas (al menos de tamaño carta) con el mapa de la isla Mauricio y las tres escenas del cuento. Estas se utilizarán para facilitar el relato del cuento.

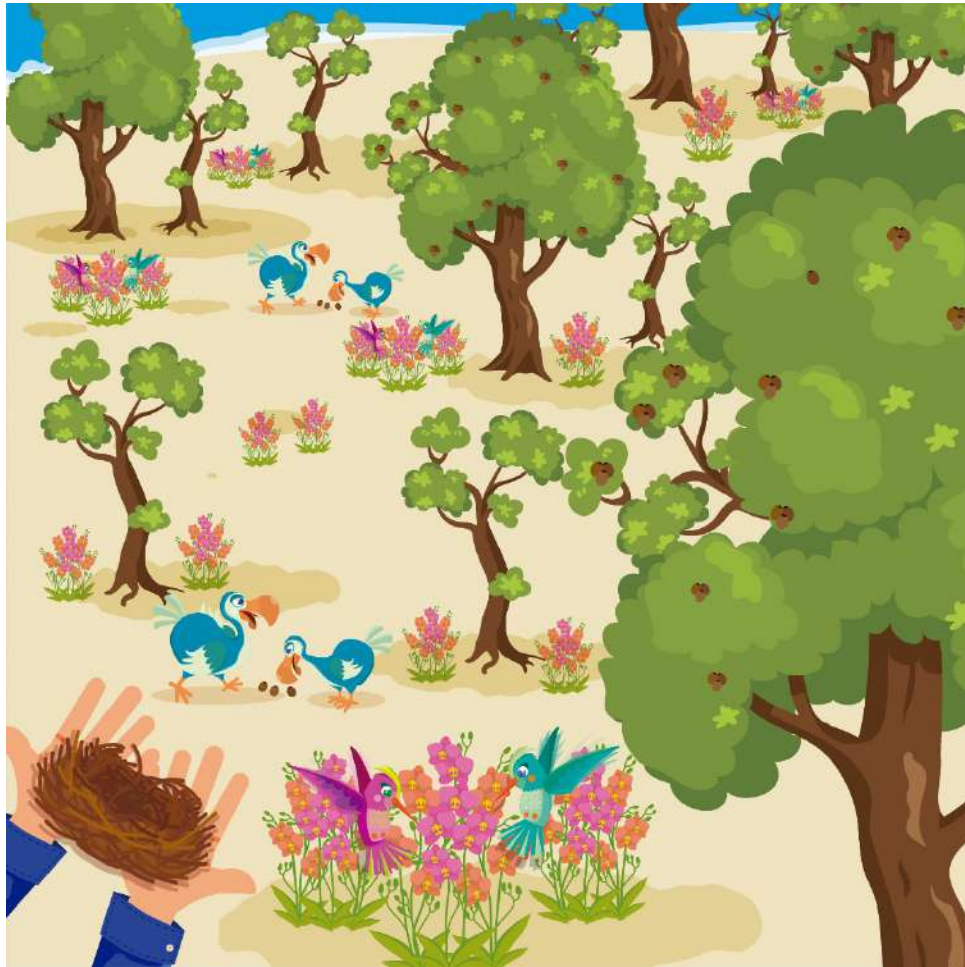
-Set de tarjetas plastificadas tamaño 10 x15 con cada uno de los personajes del cuento (Siete tarjetas: Berto el tejedor, Teresa, tambalacoque, picaflores, orquídeas, Dodo, cangrejo). Debe confeccionarse un set de láminas para cada grupo de niñas y niños.

¹ Ilustraciones realizadas por Ángel Sebastián González Puga, Diseñador Gráfico.





ESCENAS



Escena 1: Paisaje con un ecosistema diverso.





Escena 2: Berto persiguiendo a un Dodo.



Escena 3: Paisaje con un ecosistema degradado.



Mapa de Isla Mauricio.

PERSONAJES





Berto, el artesano de sombreros.



Teresa



Dodo



Cangrejo





Tambalicoque



Chupamieles





Orquídeas





Anexo N° 6: imágenes referenciales elaboración cadenas tróficas

Experiencia de aprendizaje N°6: redes y cadenas tróficas ¿cómo nos relacionamos?

Descripción: Imágenes referenciales para elaboración de tarjetas en la etapa de reflexión y aplicación para confeccionar cadenas tróficas propuestas en la experiencia de aprendizaje n°6 ¿cómo nos relacionamos?. Estas cadenas tróficas deben confeccionarse de acuerdo al siguiente detalle:

- Una cadena trófica: hojas caídas, insectos, roedores, lechuga blanca.
- Una red trófica: hojas caídas, insectos, gusanos, quila, roedores, chucao, lechuga blanca.

Para construir la cadena y red trófica:



Restos vegetales: imagen de Mabel Amber en Pixabay disponible en <https://pixabay.com/es/photos/hoja-de-oto%C3%B1o-hojas-de-oto%C3%B1o-ca%C3%ADdo-3784755/>





Lombriz: imagen de Patricia Maine en Pixabay disponible en <https://pixabay.com/es/photos/lombriz-lombricultura-humus-tierra-1140767/>



Ratón: imagen de Kerstin Kaufmann en Pixabay disponible en <https://pixabay.com/es/photos/rat%C3%B3n-de-campo-rat%C3%B3n-la-naturaleza-3311668/>





Lechuza blanca: imagen de Karen Arnold en Pixabay disponible en <https://pixabay.com/es/photos/granero-propia-lechuza-ave-blanco-220443/>





Chucao: imagen de Daniel Guzmán en Pixabay disponible en <https://pixabay.com/es/photos/chucao-patagonia-naturaleza-3482662/>



Insecto: imagen de Ralph en Pixabay disponible en Chucao: Imagen de Daniel Guzmán en Pixabay disponible en <https://pixabay.com/es/photos/ament%C3%B3-escarabajo-escarabajo-4288425/>





Planta similar a la Quila con sus semillas: imagen de JacLou DL en Pixabay disponible en <https://pixabay.com/es/photos/bamb%C3%BA-la-semilla-planta-de-disparo-2676717/>



Anexo N° 7: imágenes referenciales servicios ecosistémicos

Experiencia de aprendizaje N°7: servicios ecosistémicos ¿qué productos nos provee el bosque?

Descripción: Imágenes referenciales para elaboración de láminas para implementar la experiencia de aprendizaje n°7 ¿qué productos nos provee el bosque?. Se sugiere confeccionar seis láminas con imágenes de servicios ecosistémicos que entrega el bosque de acuerdo al siguiente detalle.

- Una lámina sobre uso de bosque como materia prima (imágenes de madera, trozos, mimbres, construcciones con madera).
- Una lámina sobre el bosque como hábitat para seres vivos (imágenes con nido de aves, micro bosque, cuevas de animales).
- Una lámina sobre el bosque para turismo y recreación (imágenes senderismo, paseos, observación de aves).
- Una lámina sobre el bosque como fuente de trabajo (fotos de guardaparques, recolectores, leñadores, científicos y científicas).
- Una lámina sobre productos que provienen del bosque para bienestar y salud (fotos de infusiones, remedios, plantas medicinales).

Imagen referencial para lámina sobre alimentos



Bowl de frutas: Imagen de Inaktiv en Pixabay, disponible en <https://pixabay.com/photos/fruit-bowl-nuts-fruit-fruits-2993938/>

Hongos: Imagen de Svenska en Pixabay, disponible en: <https://pixabay.com/photos/fungus-mushroom-sponge-basket-1194380/>

Moras: Imagen de Bruno Glätsch en Pixabay, disponible en: <https://pixabay.com/photos/blackberries-berry-bed-fruit-3536519/>

Castañas: Imagen de jacqueline macou en Pixabay, disponible en: <https://pixabay.com/photos/chestnuts-quills-chestnut-fall-1761228/>



Imagen referencial para lámina de materia prima para su uso en construcción y otros



Canastos: Imagen de English en Pixabay, disponible en: <https://pixabay.com/photos/baskets-picnic-basket-wicker-1208280/>

Casa: Imagen de Polski en Pixabay, disponible en: <https://pixabay.com/photos/house-cottage-mountains-1142297/>

Leña: Imagen de Steve Buissinne en Pixabay, disponible en: <https://pixabay.com/photos/axe-chopper-cut-split-hatchet-674841/>

Madera: Imagen de Iwona Olczyk en Pixabay, disponible en: <https://pixabay.com/photos/wood-tree-sawmill-fathom-456195/>

Imagen referencial para lámina de hábitat para seres vivos



Nido: Imagen de Jill Wellington en Pixabay, disponible en: <https://pixabay.com/photos/bird-s-nest-robin-s-nest-robin-egg-3404743/>

Madriguera: Imagen de English en Pixabay, disponible en: <https://pixabay.com/photos/bunny-rabbit-black-otter-bunny-log-2645086/>

Microbosque: Imagen de Andreas en Pixabay, disponible en: <https://pixabay.com/photos/mushroom-moss-mini-mushroom-2786789/>

Chinitas: Imagen de Alexander Alehin en Pixabay, disponible en: <https://pixabay.com/photos/living-nature-forest-1813703/>



Imagen referencial para lámina de turismo y recreación



Caminata: Imagen de English en Pixabay, disponible en: <https://pixabay.com/photos/hiker-backpacker-hiking-woods-918704/>
Educación: Imagen de Sasin Tipchai en Pixabay, disponible en: <https://pixabay.com/photos/book-asia-children-boys-education-1822474/>

Relajo: Imagen de Khusen Rustamov en Pixabay, disponible en: <https://pixabay.com/photos/girl-lying-on-the-grass-girl-legs-1741487/>

Mountainbike: Imagen de Mabras en Pixabay, disponible en: <https://pixabay.com/photos/forest-forest-road-mountain-bike-4366094/>

Imagen referencial para lámina de fuente de trabajo



Leñador: Imagen de Hans Linde en Pixabay, disponible en: <https://pixabay.com/photos/lumberjack-chainsaw-woodworks-2146515/>
Carpintero: Imagen de skeeze en Pixabay, disponible en: <https://pixabay.com/photos/men-working-construction-sawing-978395/>
Guardaparque: Imagen de skeeze en Pixabay, disponible en: <https://pixabay.com/photos/lake-mcdonald-dock-sunset-dusk-3933072/>



Forestal: Imagen de Siggý Nowak en Pixabay, disponible en: <https://pixabay.com/photos/lumber-timber-truck-logging-1713722/>

Imágenes referenciales para lámina de productos de salud y bienestar



Infusión: Imagen de congerdesign en Pixabay, disponible en: <https://pixabay.com/photos/herbal-tea-herbs-tee-mint-sage-1410565/>

Plantas medicinales: Imagen de Seksak Kerdkanno en Pixabay, disponible en: <https://pixabay.com/photos/lemon-basil-hairy-natural-spice-906141/>

Medicina: Imagen de Seksak Kerdkanno en Pixabay, disponible en: <https://pixabay.com/photos/alternative-medicine-aromatherapy-906144/>

Jabones: Imagen de Silvia en Pixabay, disponible en: <https://pixabay.com/photos/soap-heart-drift-wood-mussels-4307709/>

